

GREIFF

AB 2025



**BERUFSBEKLEIDUNG
FÜR PROFESSIONALS**



MIT STIL SERVIERT

Ihre Service-Crew gibt alles – die Kleidung auch. GREIFF Schürzen und Westen sind den ganzen Tag im Einsatz: Tragen, waschen, wieder anziehen. Kein Problem! Durchdachte Features wie flexible Nackenbänder und Taschen machen jeden Handgriff mit.

Dabei sind sie nicht nur praktisch und robust, sondern auch richtige Style-Performer: Vom hippen Café bis zur Premium-Hotelkette. Egal ob Sie den klassisch-eleganten Look bevorzugen oder es gerne modern-urban mögen – die vielfältige GREIFF GASTRO Kollektion garantiert jedem Team einen stilsicheren Auftritt und hält, was sie verspricht.



1 | olivgrün



1 | rostbraun

CANVAS – KANN WAS!

1 | sand

1 | rostbraun

1 | olivgrün



*sehr robuste
Qualität*

1 | GREIFF Latzschürze CANVAS 4049

Breite/Länge 77x95 cm, verstellbares Nackenband, aufgesetzte Taschen, Onesize.

Farben: sand 4049.6425.037, olivgrün 4049.6425.047, rostbraun 4049.6425.052



1 | rostbraun

2 | sand

2 | rostbraun

2 | olivgrün



2 | GREIFF Vorbinder CANVAS 4143

Breite/Länge 77x45 cm, aufgesetzte Taschen, Onesize.

Farben: sand 4143.6425.037, olivgrün 4143.6425.047, rostbraun 4143.6425.052

2 | sand



*mit praktischer Öse
an den Taschen*



sand olivgrün rostbraun

Gewebe: 65% Baumwolle, 35% Polyester, 280g/m²
Pflege:

FARBE BEKENNEN

Schürzen mit unverwechselbarem Service-Charakter

1 | königsblau



3 | königsblau



2 | königsblau



1 | GREIFF Vorbinder 4194

Breite/Länge 90x45 cm, Onesize.

Farben:

weiß 4194.6400.090,
schwarz 4194.6400.010,
anthrazit 4194.6400.011,
marine 4194.6400.020,
königsblau 4194.6400.026,
braun 4194.6400.030,
taupe 4194.6400.035,
sand 4194.6400.039,
kiwi 4194.6400.046,
rot 4194.6400.050,
bordeaux 4194.6400.053

2 | GREIFF Bistro-Schürze 4192

Breite/Länge 100x70 cm, Onesize.

Farben:

weiß 4192.6400.090,
schwarz 4192.6400.010,
anthrazit 4192.6400.011,
marine 4192.6400.020,
königsblau 4192.6400.026,
braun 4192.6400.030,
taupe 4192.6400.035,
sand 4192.6400.039,
kiwi 4192.6400.046,
rot 4192.6400.050,
bordeaux 4192.6400.053

3 | GREIFF Latzschürze 40440

Breite/Länge 72x100 cm, verstellbares Nackenband, Onesize.

Farben:

weiß 40440.6400.090,
schwarz 40440.6400.010,
anthrazit 40440.6400.011,
marine 40440.6400.020,
königsblau 40440.6400.026,
braun 40440.6400.030,
taupe 40440.6400.035,
sand 40440.6400.039,
kiwi 40440.6400.046,
rot 40440.6400.050,
bordeaux 40440.6400.053



weiß

schwarz

anthrazit

marine

königsblau

braun

taupe

sand

kiwi

rot

bordeaux

weiß

anthrazit

schwarz

taupe

rot

bordeaux

braun

sand

marine

königsblau

kiwi

3 | kiwi

GREIFF | GASTRO | SERVICE

INCLUDES



Die gesamte Baumwolle wurde von Fairtrade-Produzenten angebaut, nach Fairtrade-Standards zertifiziert und gehandelt. Mehr Info: info.fairtrade.net/sourcing

Für Farbe weiß:

Gewebe: 65 % Polyester, 35 % Baumwolle, 215 g/m²
Pflege:

Für alle anderen Farben:

Gewebe: 65 % Polyester, 35 % Baumwolle, 215 g/m²
Pflege:

3 | schwarz

1 | taupe



6 | taupe

1 | GREIFF Damen-Latzschürze 4411
Breite/Länge 70x65 cm, aufgesetzte Taschen, verstellbares Nackenband, Onesize.
Farben: schwarz 4411.6400.010, taupe 4411.6400.035

2 | GREIFF Sommelier-Schürze 4409
Breite/Länge 77x100 cm, aufgesetzte Taschen, Nackenband mit Klettverschluss, Onesize.
Farben: schwarz 4409.6400.010, taupe 4409.6400.035

3 | GREIFF Latzschürze 4412
Breite/Länge 77x100 cm, aufgesetzte Tasche, verstellbares Nackenband, Onesize.
Farben: schwarz 4412.6400.010, taupe 4412.6400.035

4 | GREIFF Bistro-Schürze 4126
Breite/Länge 100x80 cm, aufgesetzte Tasche, Onesize.
Farben: schwarz 4126.6400.010, taupe 4126.6400.035

5 | GREIFF Bistro-Schürze 4015
Breite/Länge 100x100 cm, Onesize.
Farben: schwarz 4015.6400.010, taupe 4015.6400.035

6 | GREIFF Vorbinder 4141
Breite/Länge 77x40 cm, aufgesetzte Taschen, Onesize.
Farben: schwarz 4141.6400.010, taupe 4141.6400.035

7 | GREIFF Bistro-Schürze 4128
Breite/Länge 100x80 cm, aufgesetzte Tasche, Onesize.
Farben: schwarz 4128.6400.010, taupe 4128.6400.035



Nackenband mit Klettverschluss

2 |

mit Gehschlitz

5 |

mit Mittelschlitz



Gewebe: 65% Polyester, 35% Baumwolle, 215 g/m²
Pflege:

1 | denimoptik grün



1 | denimoptik anthrazit



mit Geschirrtuch-Schlaufe

1 | GREIFF Latzschürze 4040
Denimoptik, Breite/Länge 77x85 cm, aufgesetzte Taschen, verstellbares Latzband, Geschirrtuch-Schlaufe, Onesize.
Farben: denimoptik anthrazit 4040.6910.011, denimoptik camel 4040.6910.038, denimoptik grün 4040.6910.040,

2 | denimoptik anthrazit



2 | GREIFF Vorbinder 4144
Denimoptik, Breite/Länge 90x50 cm, aufgesetzte Taschen, Onesize.
Farben: denimoptik anthrazit 4144.6910.011, denimoptik camel 4144.6910.038, denimoptik grün 4144.6910.040

2 | denimoptik camel



3 | GREIFF Damen-Latzschürze 4411
Denim, Breite/Länge 70x65 cm, aufgesetzte Taschen, verstellbares Nackenband, Onesize.
Farben: black denim 44116.6900.010, light grey denim 44119.6900.016, blue denim 44117.6900.020, light blue denim 44118.6900.029

4 | GREIFF Latzschürze 4412
Denim, Breite/Länge 77x100 cm, aufgesetzte Tasche, verstellbares Nackenband, Onesize.
Farben: black denim 44126.6900.010, light grey denim 44129.6900.016, blue denim 44127.6900.020, light blue denim 44128.6900.029

5 | GREIFF Vorbinder 4141
Denim, Breite/Länge 77x40 cm, aufgesetzte Taschen, Onesize.
Farben: black denim 41416.6900.010, light grey denim 41419.6900.016, blue denim 41417.6900.020, light blue denim 41418.6900.029



3 | blue denim



DENIM LOVE ♥

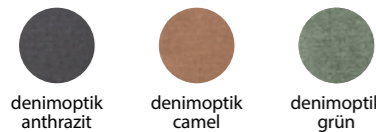


4 | blue denim



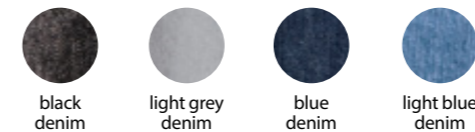
5 | blue denim

GREIFF | GASTRO | SERVICE



Die gesamte Baumwolle wurde von Fairtrade-Produzenten angebaut, nach Fairtrade-Standards zertifiziert und gehandelt. Mehr Info: info.fairtrade.net/sourcing

Gewebe: 52 % Baumwolle, 45 % Polyester, 3 % Elastolefin, 240 g/m²
Pflege:



Gewebe: 98 % Baumwolle, 2 % Elasthan, 310 g/m²
Pflege:



1 | denimoptik marine



seitlicher Kontrasteinsatz

1 | denimoptik hellblau



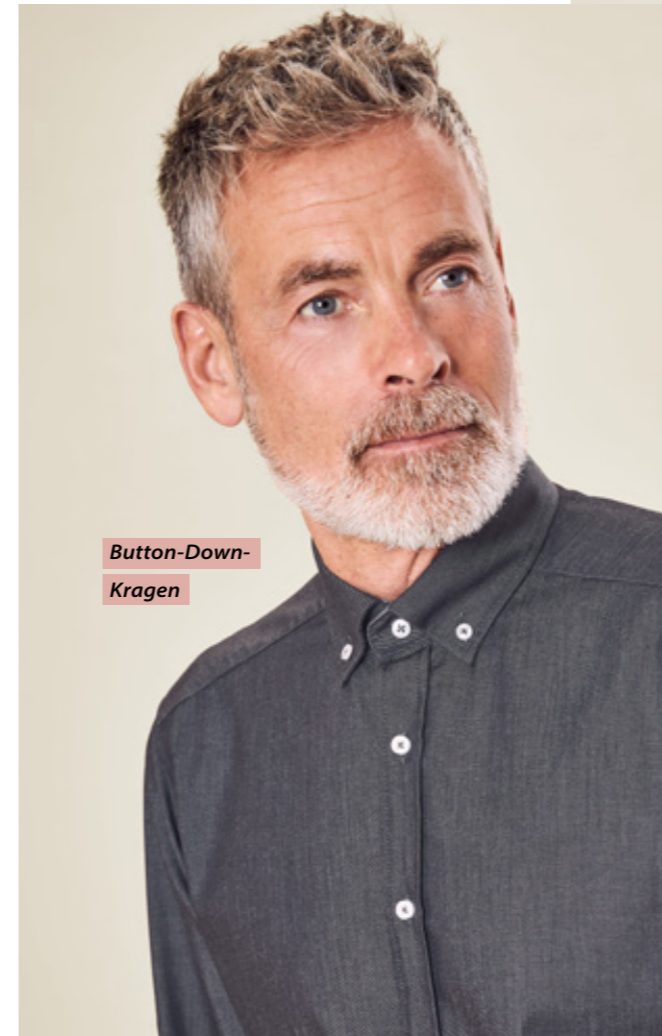
1 | GREIFF Damen-Bluse Regular Fit 65583
Krempelarm, Button-Down-Kragen, seitlicher Kontrasteinsatz, Quetschfalte im Rücken.
Größen: 32-54
Farben: denimoptik anthrazit 65583.6980.011, denimoptik marine 65583.6980.020, denimoptik hellblau 65583.6980.029

2 | denimoptik hellblau



2 | GREIFF Herren-Hemd Regular Fit 67583
Krempelarm, Button-Down-Kragen, seitlicher Kontrasteinsatz, 2 Rückenfallen.
Größen: 35/36-47/48
Farben: denimoptik anthrazit 67583.6980.011, denimoptik marine 67583.6980.020, denimoptik hellblau 67583.6980.029

2 | denimoptik anthrazit



Button-Down-Kragen



denimoptik anthrazit

denimoptik marine

denimoptik hellblau



Stretch

Gewebe: 58 % Baumwolle, 39 % Polyester, 3 % Elastolefin, 131 g/m²
Pflege:

1 | fischgrät
taupe



1 | fischgrät
taupe



Rücken mit
Metallschließe



1 | GREIFF Damen-Weste Regular Fit 1715
Reverskragen, 4-Knopf, 2 Leistentaschen, Brustleistentasche, Futterrücken mit Metallschließe, voll gefüttert, Rückenlänge 55 cm/Gr.M.
Größen: XS-3XL
Farben: fischgrät taupe 1715.2755.035, glencheck blau 1715.2745.429, glencheck rot 1715.2745.450, glencheck taupe 1715.2745.535

2 | glencheck
taupe



2 | glencheck
taupe



Rücken mit
Metallschließe



2 | GREIFF Herren-Weste Regular Fit 1617
Reverskragen, 5-Knopf, 2 Leistentaschen, Brustleistentasche, Futterrücken mit Metallschließe, voll gefüttert, Rückenlänge 60 cm/Gr.M.
Größen: S-3XL
Farben: fischgrät taupe 1617.2755.035, glencheck blau 1617.2745.429, glencheck rot 1617.2745.450, glencheck taupe 1617.2745.535

3 | anthrazit



3 | taupe



3 | GREIFF Damen-Weste Regular Fit 1717
Reverskragen, 4 Druckknöpfe, 2 Leistentaschen, Brustleistentasche, Stoffrücken, Tunnelzug für Tailenverstellung, ungefütert, Rückenlänge 55 cm/Gr.M.
Größen: XS-3XL
Farben: schwarz 1717.6400.010, anthrazit 1717.6400.011, taupe 1717.6400.035, bordeaux 1717.6400.053

4 | anthrazit



4 | taupe



Tunnelzug für
Tailenverstellung



4 | GREIFF Herren-Weste Regular Fit 1609
Reverskragen, 5 Druckknöpfe, 2 Leistentaschen, Brustleistentasche, Stoffrücken, Tunnelzug für Tailenverstellung, ungefütert, Rückenlänge 60 cm/Gr.M.
Größen: S-3XL
Farben: schwarz 1609.6400.010, anthrazit 1609.6400.011, taupe 1609.6400.035, bordeaux 1609.6400.053



Gewebe: 50 % Viskose
50 % Polyester, 185 g/m²
Pflege:



Die gesamte Baumwolle wurde von Fairtrade-Produzenten angebaut, nach Fairtrade-Standards zertifiziert und gehandelt. Mehr Info: info.fairtrade.net/sourcing

Gewebe: 65 % Polyester,
35 % Baumwolle, 215 g/m²
Pflege:



GESSATO

BACK TO COOL



Ein Klassiker ist zurück in der Gastro!
GREIFF bringt mit der Gessato-Kollektion einen urbanen Look in Küche und Service. Die zeitlosen Nadelstreifen verwandeln sich in ein modernes Statement – lässig, selbstbewusst und dabei herrlich unkompliziert. Stellen Sie sich Ihr Schwarz-Weiß-Outfit individuell zusammen. Gessato von GREIFF: Wo Tradition auf Stil trifft.



GUT GESTREIFT

1 | GREIFF Latzschürze 44000

Breite/Länge 70x90 cm, aufgesetzte Taschen, Geschirrtuch-Schlaufe.

Größe: Onesize

Farbe: s/w gestreift 44000.1800.010

Pflege:

2 | GREIFF Damen-Weste Regular Fit 1717

Reverskragen, 4 Druckknöpfe, 2 Leistentaschen, Brustleistentasche, Stoffrücken, Tunnelzug zur Taillenverstellung, ungefütert, Rückenlänge 55 cm/Gr. M.

Größen: XS-3XL

Farbe: s/w gestreift 1717.1800.010

Pflege:

3 | GREIFF Bandana 5718

3er Pack.

Größe: Onesize

Farbe: s/w gestreift 5718.1800.010

Pflege:

5 | GREIFF Vorbinder 41044

Breite/Länge 90x50 cm, aufgesetzte Taschen.

Größe: Onesize

Farbe: s/w gestreift 41044.1800.010

Pflege:

4 | GREIFF Latzschürze 40440

Breite/Länge 72x100 cm, 2er Pack, verstellbares Nackenband.

Größe: Onesize

Farbe: s/w gestreift 40440.1800.010

Pflege:

6 | GREIFF Herren-Weste Regular Fit 1609

Reverskragen, 5 Druckknöpfe, 2 Leistentaschen, Brustleistentasche, Stoffrücken, Tunnelzug zur Taillenverstellung, ungefütert, Rückenlänge 60 cm/Gr. M.

Größen: S-3XL

Farbe: s/w gestreift 1609.1800.010

Pflege:



s/w gestreift



100 % cotton

GRÜNER KNOPF
SOZIAL, ÖKOLOGISCH STAATLICH UNABHÄNGIG ZERTIFIZIERT
www.g-k.eu/greiff

Gewebe: 100 % Baumwolle, 200 g/m²



Kochhose auf S. 214

1 |



Kochhemd auf S. 203



4 |



2 |

6 |